

# Promoflagg Vind

---

## Spesifikasjoner, design

### PDF-format

- Ikke legg noen skjærelinjer eller rammer rundt printområdet.
- Konverter alle fonter til baner.
- Fjern alle usynlige lag fra filen.

### Farger

- Bruk CMYK farger. (Ikke LAB-farger).
- For helt svart, bruk fargekode: CMYK 86/85/79/100 eller RGB 0/0/0. For filer med både vektor og foto, bruk disse fargekodene også i bilder for å unngå ulikheter.  
**NB: farger kan variere noe når de trykkes på stoff. Prøvetrykk er mulig på forespørsel.**

### Oppløsning

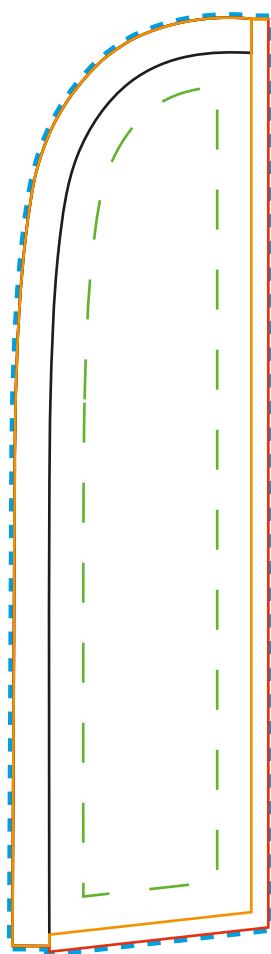
- Vi anbefaler oppløsning mellom 70-120 dpi (sluttformat).  
*(Hvis bildet i filen er 10% av sluttformatet, må bildet i feilen ha en oppløsning på 700-1200 dpi)*

### Dimensjoner

- Vi måler bredde først, så høyde (B x H).
- Filer levert med riktig dimensjoner (B x H) skaleres automatisk til ønsket format.
- Avvik i dimensjonen (B x H) inntil 1.5% justeres automatisk til ønsket format. Om avviket overgår 1.5% vil vi kontakte deg.
- Bildedimensjoner kan avvike noe ved strekking, krymping eller grunnet materialets elastiske egenskaper.

# Promoflagg Vind

## Mal



### Filoppsett



Den **blå linjen** er ytterkanten av produksjonsfilen. Den inkluderer 0,5 cm blødning. Det trykkes også på stangkanalen.



Søm legges langs den **røde linjen**. Dette er det endelige netto formatet.



Tekst og bilder av betydning bør ligge innenfor den **grønne linjen** grunnet konfeksjonen.



**Svart linje:**  
Kanal for stangen.



**Oransje linje:**  
Synlig størrelse etter konfeksjon.

### Mål



42 x 163 cm

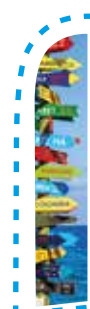
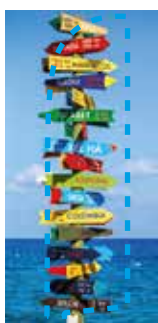
### Mål inkluderer 0,5 cm blødning



46 x 165,5 cm

### Innsending av fil

1. Fjern alle mål og linjer (rød, grønn, blå, oransje og svart).
2. Sendes i fullformat PDF via e-post.





**PROFLAGGW**

42 x 163 cm

Skala 1:10

Send fil med målene:

**46 x 165,5 cm**